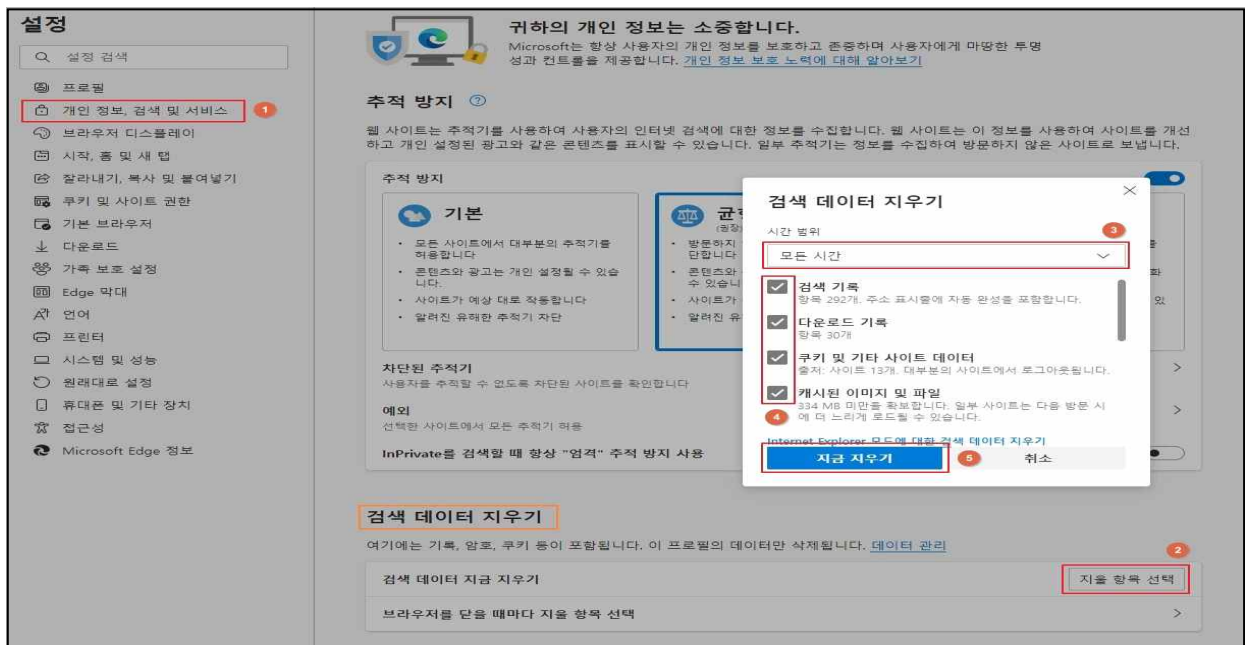


병역일터 엣지 브라우저 설정 정리

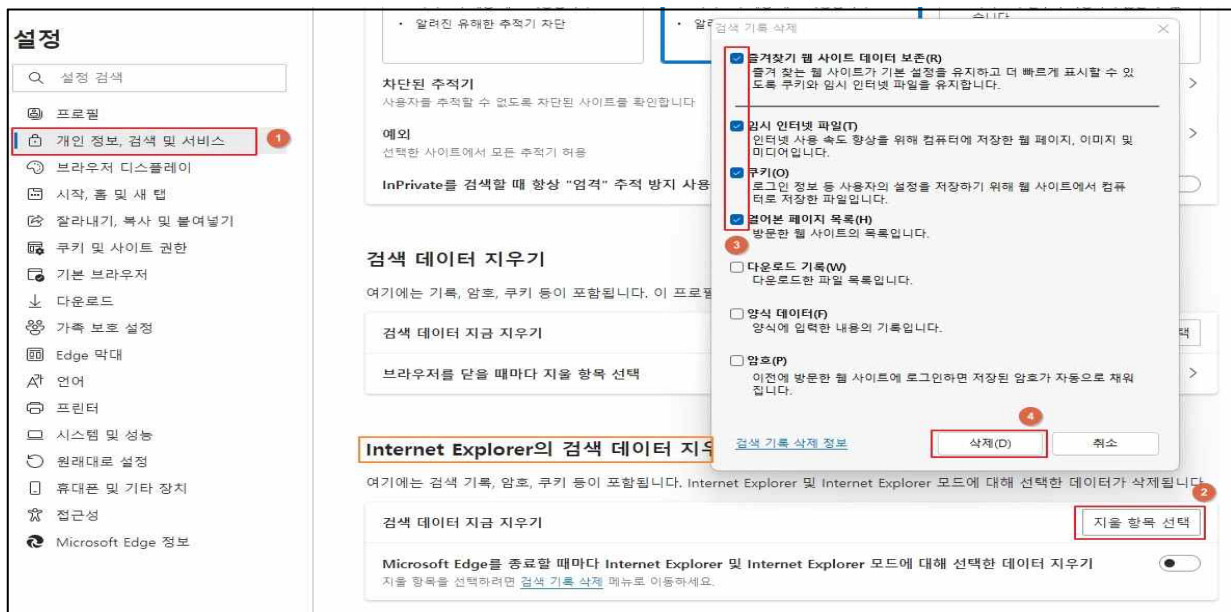
■ 병역일터 로그인 성공하였으나 인증 반복되는 경우

○ 쿠키 및 임시파일 삭제

1. 엣지 브라우저 [...] 클릭 → 설정 → 개인정보, 검색 및 서비스 → 검색 데이터 지우기에서 다음과 같은 순서로 삭제



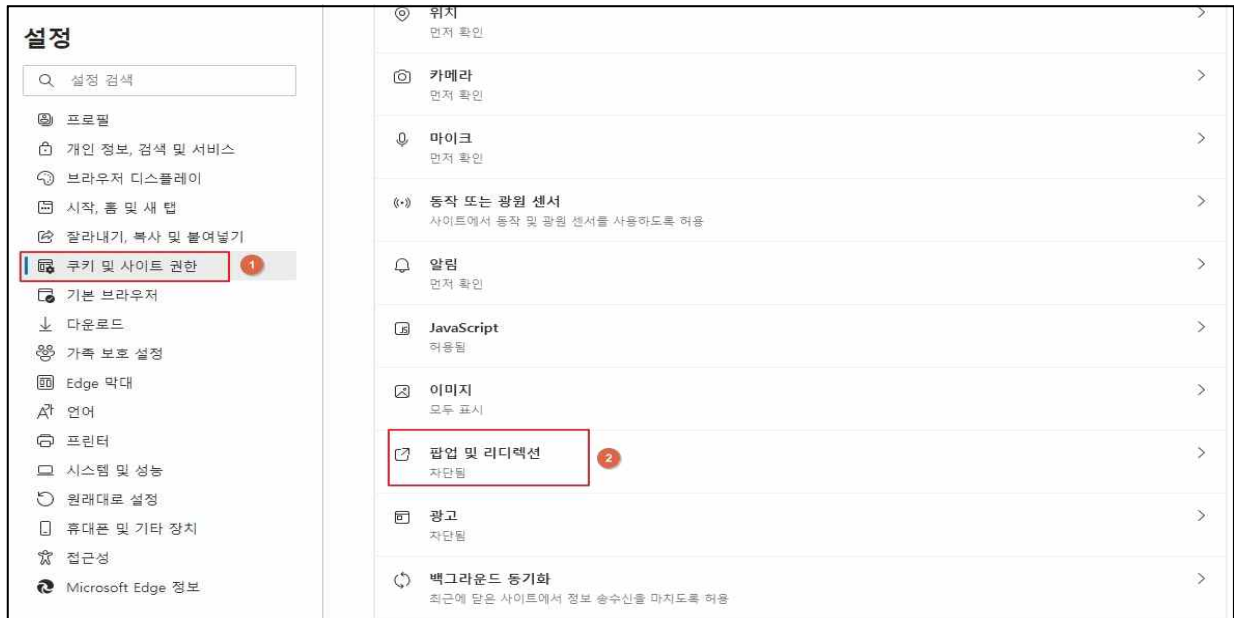
2. 화면 하단의 Internet Explorer의 검색 데이터 지우기 삭제 같이 실행



3. 브라우저 창 모두 닫고 새로 창 띄워서 로그인

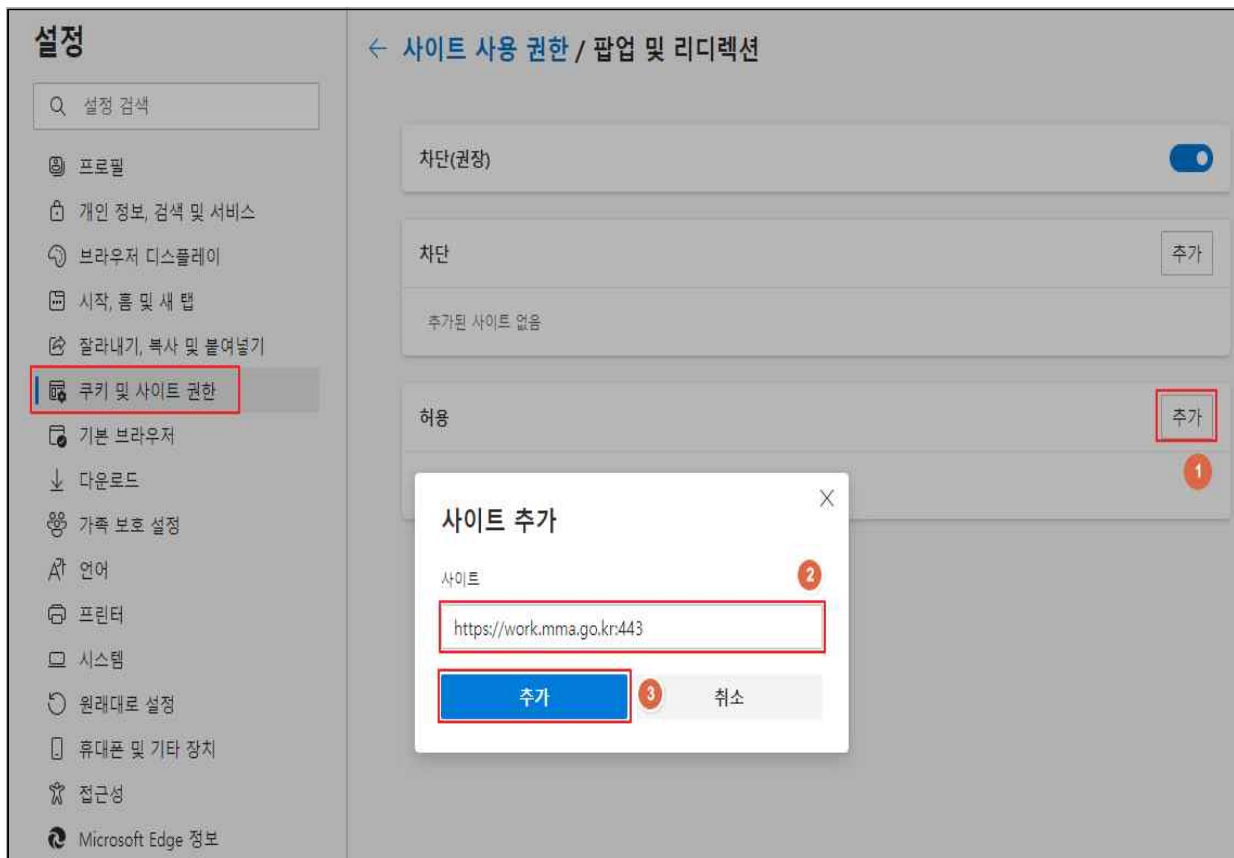
○ 팝업차단 여부 확인 및 필요시 등록 진행

1. 엣지 브라우저 [...] 실행 → 설정 → 쿠키 및 사이트 권한 → 팝업 및 리디렉션 진입



2. 허용된 사이트에 병역일터가 없으면 추가

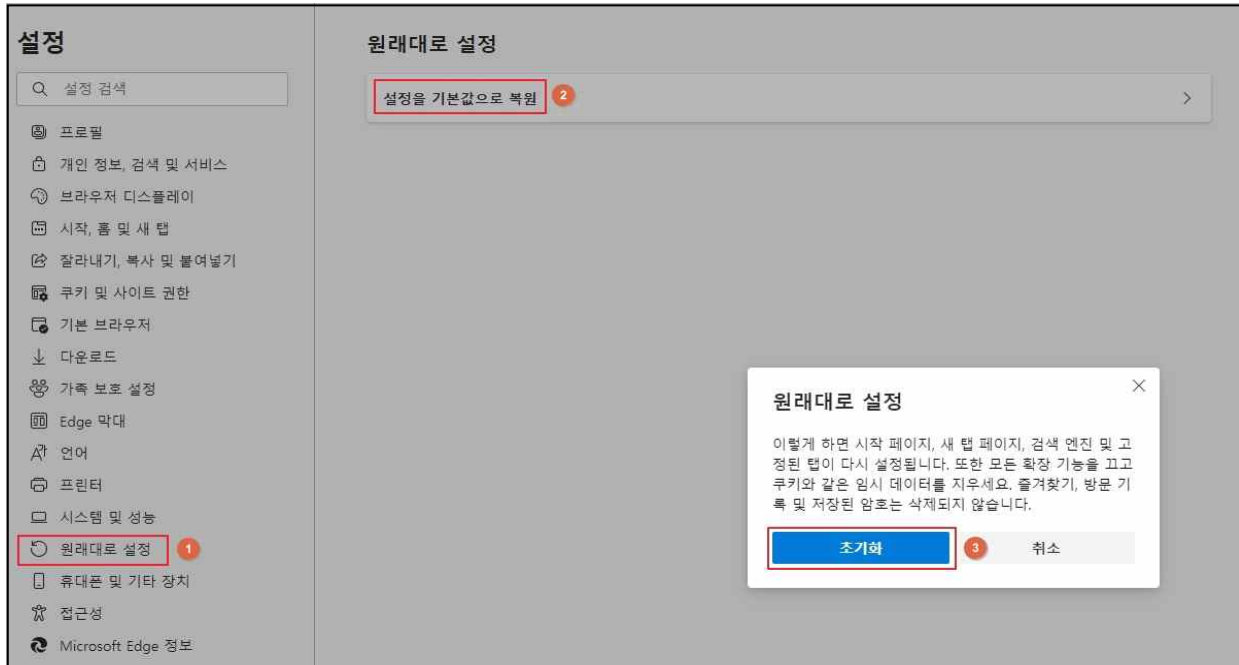
- 사이트 입력값 <https://work.mma.go.kr:443>



■ 위의 방법대로 조치했으나 로그인 반복이 지속되는 경우

○ 브라우저 초기화

1. 엣지 브라우저 [...] 클릭 → 설정 → 원래대로 설정 → 초기화



2. PC 재부팅

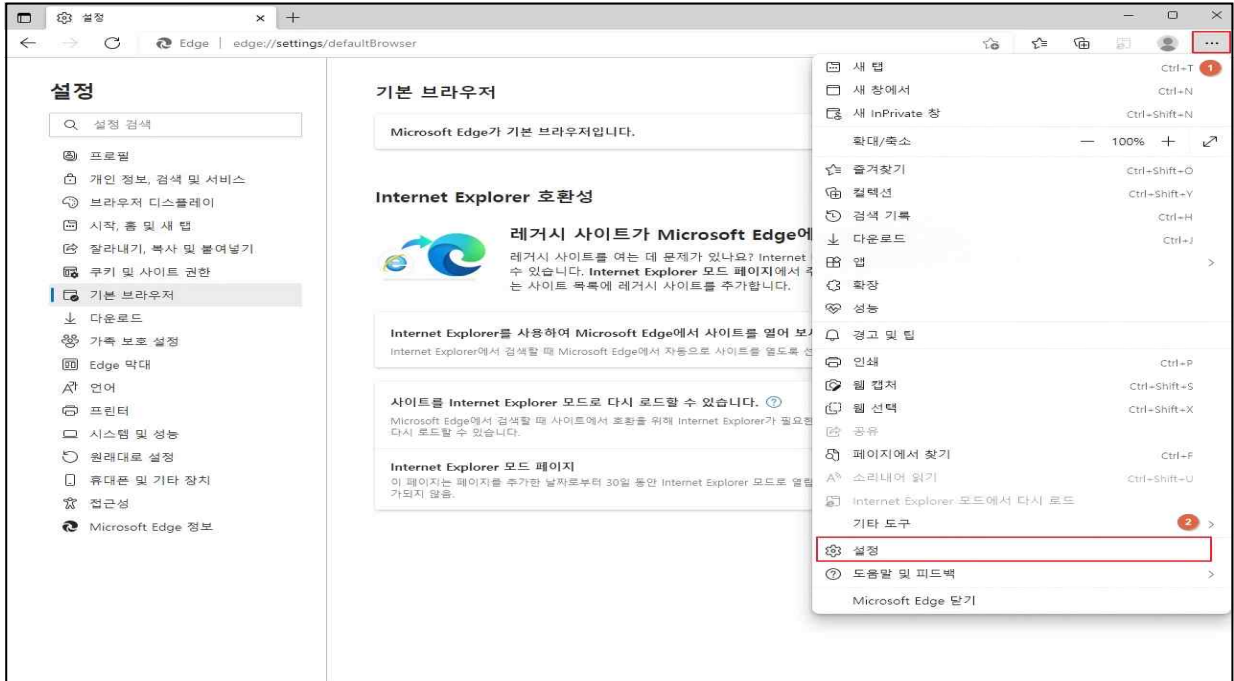
3. 이후 아래 과정 재설정 실시

■ 병역일터 로그인 성공하였으나 인증 반복되는 경우

- 쿠키 및 임시파일 삭제
- 팝업차단 여부 확인 및 필요시 등록 진행
- [업체 로그인]의 “인증서 재등록” 실행

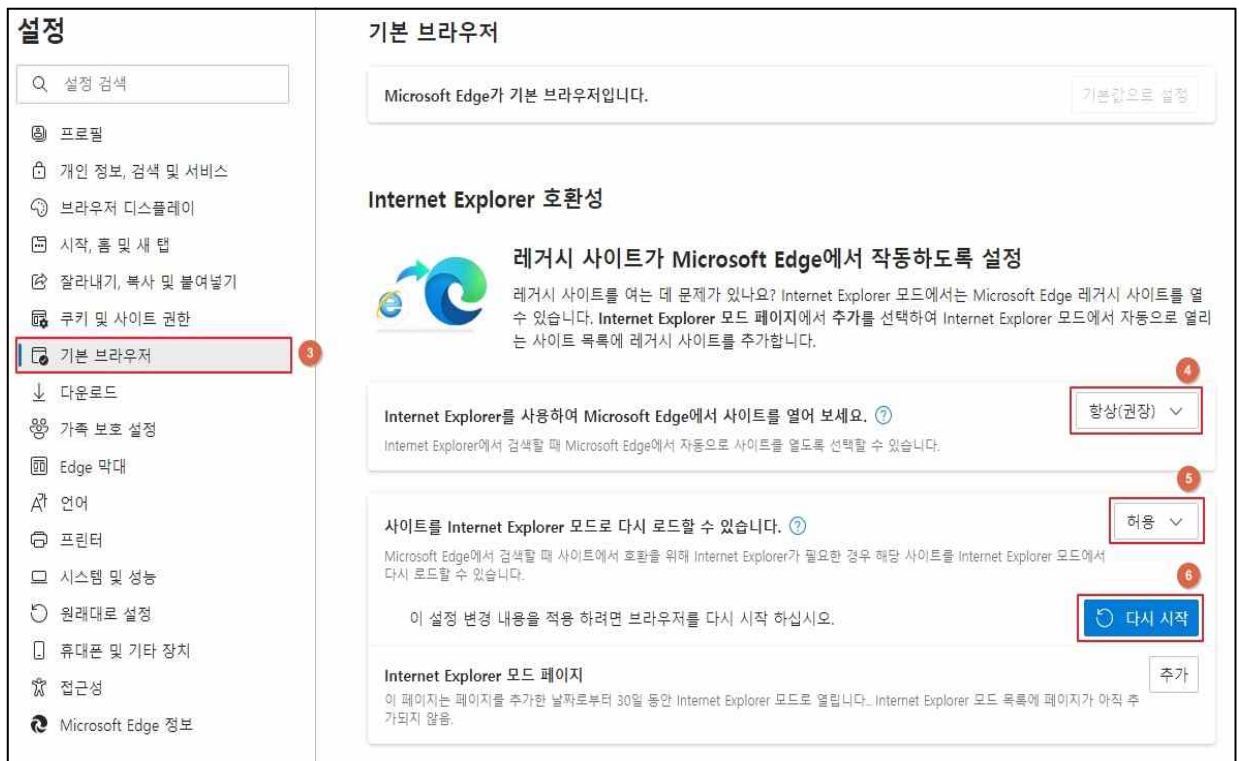
■ 엣지에서 익스플로러 모드로 병역일터 접속 (위 2가지방법 모두실패한경우 최종조치)

1. 엣지 브라우저에서 설정 메뉴 실행



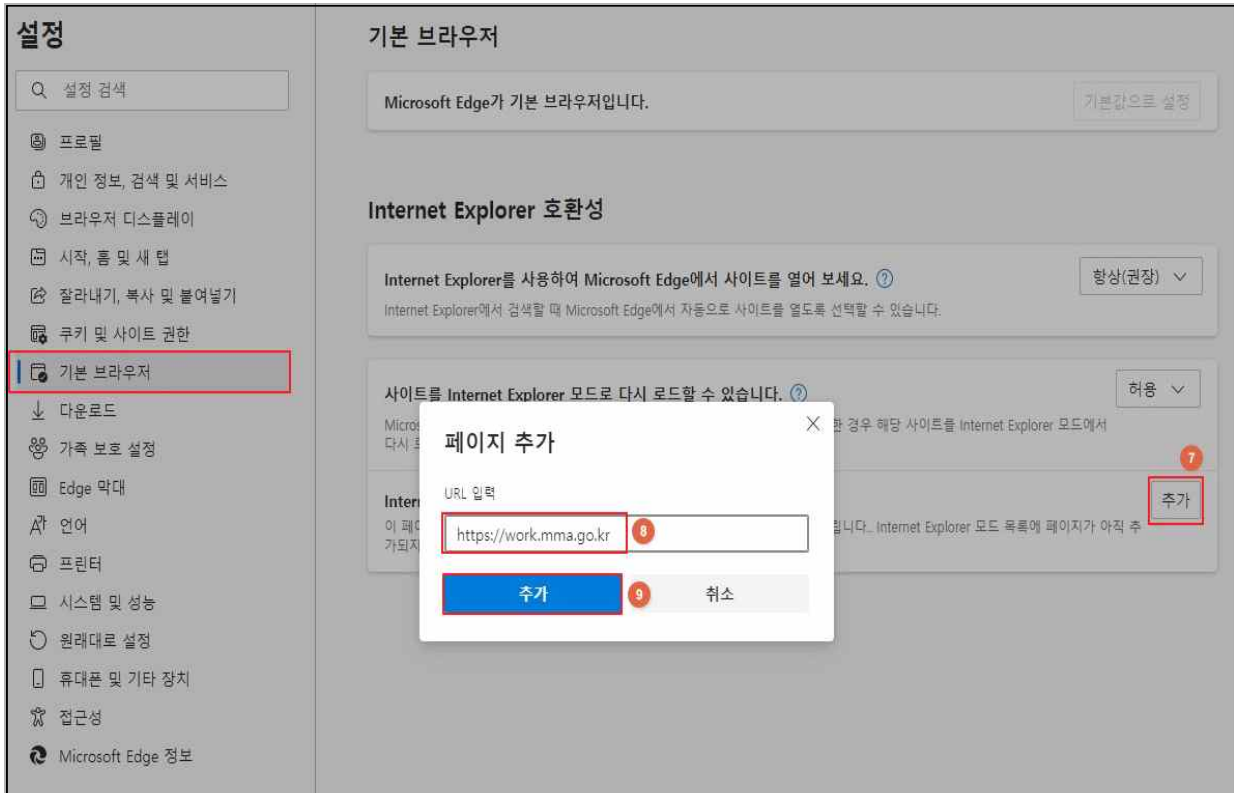
2. 기본브라우저에서 Internet Explorer 호환성 설정하기

- Internet Explorer를 사용하여 Microsoft Edge에서 사이트를 열어보세요: **항상(권장)**
- 사이트를 Internet Explorer 모드로 다시 로드할수 있습니다: **허용**
- **다시 시작** 실행하면 자동으로 브라우저 재실행됨, 기존에 허용상태면 다음단계 진행

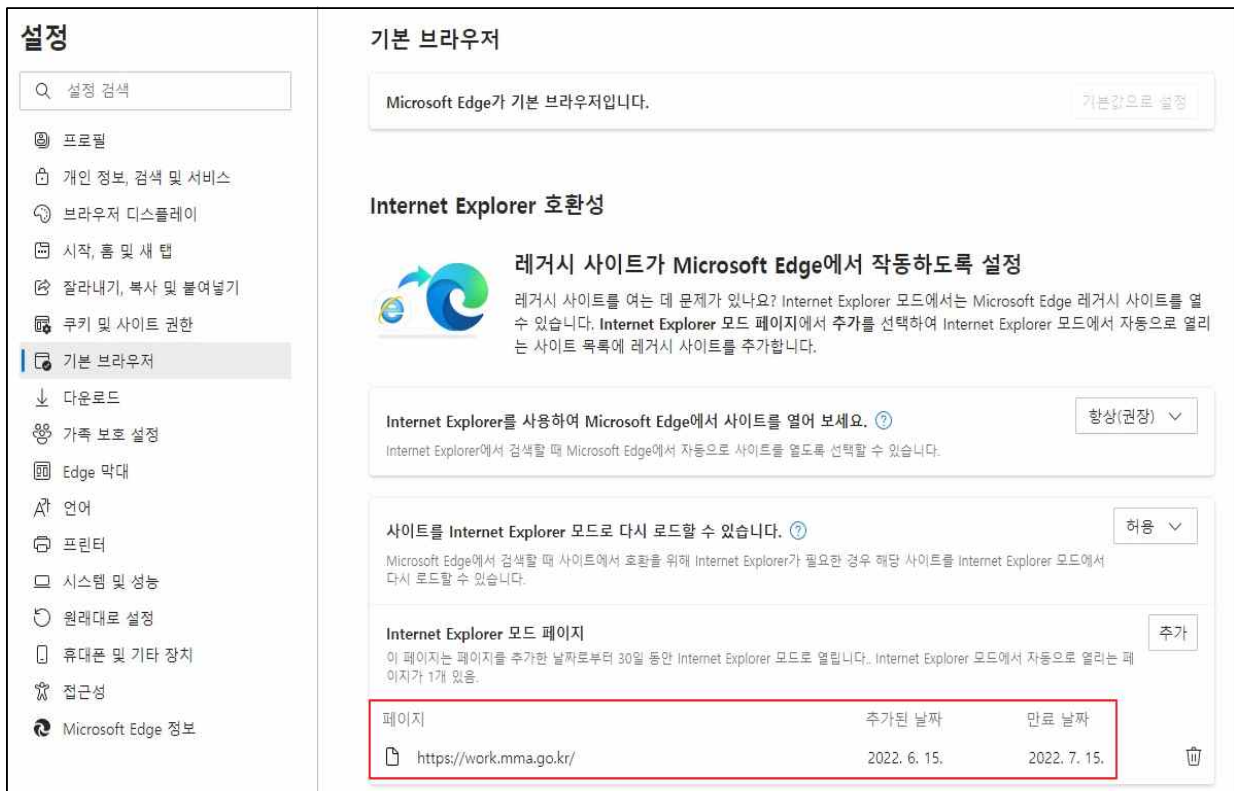


3. 기본브라우저에서 병역일터 URL 추가하기

- URL 입력 : <https://work.mma.go.kr>



4. 추가 결과 확인



5. (1달후)페이지만료시 다시 로드하는 방법

※ Internet Explorer 모드 페이지에 추가된 주소는 30일 후 초기화되므로 재등록 필요

The screenshot shows the Internet Explorer browser interface. The address bar contains the URL <https://work.mma.go.kr>. The page content includes a navigation menu on the left with items like '이용안내', '전문연구/산업기능제도', and '채용정보'. The main content area features sections for '병역 지정업체 검색' and '병역의무(예정)자'. A table under '채용정보' lists various job openings with columns for '회사명', '제목', '업종', '마감일', and '조회'. The browser's menu is open, and the option 'Internet Explorer 모드에서 다시 로드' is highlighted with a red box.

회사명	제목	업종	마감일	조회
(주) ...		전	벤처기...	2022-06-23 71
(주) ...		전	벤처기...	2022-06-23 125
(주) ...		전	벤처기...	2022-06-23 115
:	l...	전 산	화환	2022-06-30 0
(...		전 산	섬유	2022-06-29 5
(...		전 산	섬유	2022-06-29 6